



บริษัท จางโยแตรเวล แอนด์ เทรดดิ้ง จำกัด

长 有 旅 游 贸 易 留 学 中 心

CHANG YO TRAVEL & TRADING CO., LTD

809 Rama 4 Rd., Wangmai Panhuman Bangkok 10330, Thailand E-mail:changyotravel@hotmail.com

ใบอนุญาต 11/00939 Tel : (66) 2-215-4422 , 33 , (66)2-216-1585-6 Fax : (66)2- 215-1167 www.changyotravel-edu-thai.com

BT-REPO2 FD

มหัศจรรย์ Cambodia

พนมเปญ เสียมเรียม



ชมโชว์ระบำอปสรา



ชมปราสาทนครวัด 1 ใน 7 สิ่งมหัศจรรย์ของโลก
สักการะ องค์เจ็ก องค์จอม ปราสาทบายน
ล่องเรือโตนเลสาบ ทะเลสาบที่ใหญ่ที่สุดในเอเชีย

3 วัน 2 คืน
12,900.- เริ่มต้นที่



พิเศษ!! เติมอัมกับอาหารบุฟเฟ่ต์นานาชาติ

โปรแกรมการเดินทาง 3 วัน 2 คืน : เดินทางโดยสายการบินไทยแอร์เอเชีย



DMK	→	PNH
เที่ยวบิน	ออก	ถึง
FD608	06.30	07.40

REP	→	DMK
เที่ยวบิน	ออก	ถึง
FD619	21.45	22.50

วันแรก กรุงเทพฯ • พนมเปญ • อนุสาวรีย์อิสรภาพ • วัดพนม • ลูกทวดสแดง • พระบรมราชวังจตุमुखสิริมงคล • พระเจดีย์เงิน • ตลาดชาตะไม  (-/กลางวัน/เย็น)

04.00 น. พร้อมกันที่สนามบินดอนเมือง อาคาร 1 ขาออก ชั้น 3 ประตู 1 เคาน์เตอร์สายการบินไทยแอร์เอเชีย Thai Air Asia (FD) โดยมีเจ้าหน้าที่อำนวยความสะดวกแก่ทุกท่าน

06.30 น. ออกเดินทางสู่ เมืองพนมเปญ โดยเที่ยวบิน FD 608 (ใช้เวลาบิน 1 ชั่วโมง กับ 15 นาที)

****หมายเหตุ ตั้งแต่ เดือนพฤศจิกายน 62 เป็นต้นไป ทางสายการบินมีการเปลี่ยนแปลงเวลาบินขาไป ออกจากดอนเมืองเวลา 07.10 น. ถึงพนมเปญเวลา 08.25 น.(กรุณาสอบถามเจ้าหน้าที่ก่อนทำการจอง)****



หมายเหตุ สายการบินแอร์เอเชียมีบริการล็อกที่นั่งและ Hot Seat

บริการสำหรับลูกค้าที่มีความประสงค์ต้องการนั่งแถวหน้าและนั่งติดกันหรือล็อกที่นั่งไว้ เนื่องจากตัวเครื่องบินของคณะเป็นตัวสุ่มระบบ Random ไม่สามารถล็อกที่นั่งได้ ที่นั่งอาจจะไม่ได้นั่งติดกันในคณะ ซึ่งเป็นไปตามเงื่อนไขสายการบิน

- * ในกรณีต้องการล็อกที่นั่งไปกลับค่าใช้จ่ายในการล็อกที่นั่งไปกลับ 200 บาท/ท่าน/เที่ยว
- * ต้องการล็อกที่นั่งแถวหน้า Hot Seat

- แถวที่ 1 ค่าบริการล็อกที่นั่ง ซาละ 500 บาท/เที่ยว/ท่าน ไปกลับ 1,000 บาท/ท่าน
 - แถวที่ 2-5 ค่าบริการล็อกที่นั่ง ซาละ 400 บาท/เที่ยว/ท่าน ไปกลับ 800 บาท/ท่าน
 - แถวที่ 6-8 ค่าบริการล็อกที่นั่ง ซาละ 200 บาท/เที่ยว/ท่าน ไปกลับ 400 บาท/ท่าน
- ** กรุณาแจ้งพนักงานขายทุกครั้งก่อนทำการจองคะ****

07.40 น. เดินทางถึง **สนามบินพนมเปญ** ผ่านพิธีการตรวจคนเข้าเมืองเป็นที่เรียบร้อยแล้ว (เวลาท้องถิ่นที่กัมพูชาเท่ากับประเทศไทย)

09.00 น. เดินทางถึง **กรุงพนมเปญ เมืองหลวงของประเทศกัมพูชา** ระยะทางประมาณ 15 ก.ม.

จากนั้น **เดินทางถึง : อนุสาวรีย์อิสรภาพหรือ วิมาน**

เอกราช (Independence Monument)

อนุสาวรีย์เอกราชกัมพูชาสร้างขึ้นเมื่อปี 1958 เปรียบเสมือนดอกบัวขนาดใหญ่ที่บานอยู่ใจกลางกรุงพนมเปญเพื่อรำลึกถึงการหลุดพ้นจากการปกครองของฝรั่งเศส กัมพูชาอยู่ภายใต้การปกครองของฝรั่งเศสมาตั้งแต่ปี 1863-1953 เส้นทางสู่อิสรภาพของกัมพูชานั้นไม่ได้โรยด้วยกลีบกุหลาบ

เพราะวีรบุรุษผู้กล้าหลายพันคนจำต้องสละชีวิตเพื่อแลกมา นอกจากนี้ อนุสาวรีย์แห่งนี้ยังเป็นอนุสรณ์ถึงชาวกัมพูชาทั้งหญิงและชายที่เสียสละชีวิตเพื่อชาติด้วย



จากนั้น

เดินทางสู่ : วัดพนม(Phnom Temple) วัดพนมเป็นวัดที่สำคัญมาก ซึ่งกรุงพนมเปญก็มีที่มาจากวัดแห่งนี้ด้วย ดังมีตำนานพื้นบ้านกล่าวว่า เมื่อราวหกร้อยปีก่อน มีเศรษฐีชาวเขมรผู้หนึ่งชื่อเพ็ญ ได้ไปพบพระพุทธรูปน้ำพัดมาเกยฝั่งหลายองค์ นางมีศรัทธาแก่กล้าในพระศาสนา จึงได้สร้างวัดขึ้นบนยอดเขาที่อยู่ใกล้ๆ กันเพื่อเป็นที่ประดิษฐานพระพุทธรูปเหล่านั้น แม้เขาลูกนี้จะสูงเพียง 27 เมตร แต่ก็ถือเป็นเขาที่สูงที่สุดในละแวกนี้ จึงเรียกกันเรื่อยมาว่า "พนมเปญ" แปลว่า "เขายายเพ็ญ"



จากนั้น

เดินทางถึง : คุกตวลสเลง (Tuol Saleng Genocide Museum) "ตวลสเลง" เป็นชื่อของคุกสมัยที่เขมรแดงครองประเทศดั้งเดิมคุกนั้นเป็นโรงเรียนมาก่อน ตวลสเลง มีชื่ออีกอย่างหนึ่งว่า s-21 (Security Office 21) ใช้กักขังและขู่เชี้ยคนที่คิดว่าเป็นศัตรู หรือเป็นกบฏต่อประเทศชาติและรัฐบาล ทุกภูมิภาค ทุกระดับชั้น รวมถึงประเทศเพื่อนบ้าน โดยจะทำทุกวิถีทางเพื่อให้ผู้ถูกคุมขังสารภาพผิด และลงท้ายด้วยการฆ่า จุดหมาย



ปลายทางของนักโทษทุกคนในนี้ ทางเดียวที่จะออกไปจากคุกแห่งนี้คือ กาลีนลมหายใจ แต่กว่าที่จะถึงเวลาได้ออกไปนั้นต้องเผชิญกับการกระทำที่ทารุณ โดยเหล่าบรรดานักโทษจะถูกทรมานด้วยวิธีการต่างๆ นานา

เที่ยง

🕒 **รับประทานอาหารกลางวัน ณ ภัตตาคาร อิมอร้อยกับบุฟเฟ่ต์นานาชาติ**

จากนั้น

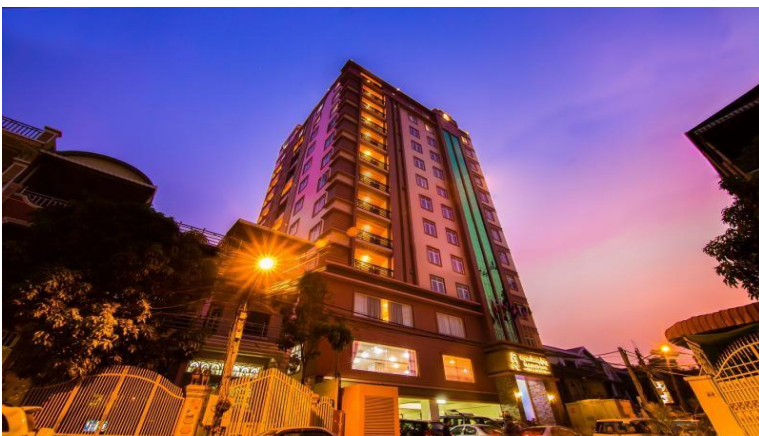
เดินทางสู่ : พระบรมราชวังจตุมุขสิริมงคล (Royal Palace Of Phnom Penh) พระบรมราชวังจตุมุขสิริมงคลเป็นกลุ่มอาคารพระราชมนเทียรของพระมหากษัตริย์กัมพูชา พระเจ้าแผ่นดินกัมพูชาเสด็จประทับที่นั้ นับแต่แรกสร้างใน ค.ศ. 1866 และเสด็จไปประทับที่อื่นเมื่อบ้านเมืองวุ่นวายเพราะเขมรแดงเรืองอำนาจ ชาวไทยมักเรียกพระราชวังแห่งนี้ว่า "พระราชวังเขมรินทร์" พระบรมราชวังนี้สร้างขึ้นหลังจากที่พระบาทสมเด็จพระนโรดม พรหมบริรักษ์ ทรงย้ายเมืองหลวงจากกรุงอุดง มายังกรุงพนมเปญในช่วงกลางคริสต์ศตวรรษที่ 19

สักการะ : พระเจดีย์เงินหรือ วัดพระแก้ว เหตุที่เรียกว่า พระเจดีย์เงิน เพราะว่า พื้นของอาคารปูลาดด้วยแผ่นเงินกว่า 5,000 แผ่น แต่ละแผ่นหนักมากกว่า 1 กิโลกรัม รวมน้ำหนักทั้งสิ้น 5 ตัน แต่คนส่วนใหญ่รู้จักกันในนาม "วัดพระแก้วเขมร" ภายในประดิษฐานพระพุทธรูปคู่บ้านคู่เมืองของกัมพูชาอยู่สององค์คือ พระแก้วมรกตสมัยศตวรรษที่ 17 และพระพุทธรูปทองที่หล่อด้วยทองคำบริสุทธิ์ 90 กิโลกรัม ประดับด้วยเพชร 9,548 เม็ด เม็ดที่ใหญ่ที่สุดหนักถึง 25 กะรัต



19.00น. **📍 บริการอาหารค่ำ ณ ภัตตาคาร** หลังอาหารนำท่านเดินช้อปปิ้ง ณ **ตลาดซาทะเลิม** อิสระให้ท่านได้เลือกชมเลือกซื้อสินค้าพื้นเมืองเสียมเรียบตามอัธยาศัย

****นำท่านเข้าสู่ที่พัก SAMNANGLAOR HOTEL โรงแรมหรูหรรระดับ 4 ดาว หรือเทียบเท่า****



วันที่สอง พนมเปญ • เสียมเรียบ • ล่องเรือโตนเลสาบ • ศาลองค์เจ็ก • องค์กรจอม • ชมไขว้ระบำอัปสร่า 📍 (เช้า/กลางวัน/เย็น)

เช้า **📍 บริการอาหารเช้า ณ ห้องอาหารของโรงแรม**
จากนั้น หลังอาหารเช้าท่านเดินทางสู่ **เมืองเสียมเรียบ** ชมวิวทิวทัศน์และวิถีชีวิตชาวกัมพูชาระหว่างเส้นทาง (ระยะทาง 350 กิโลเมตร ใช้เวลาเดินทางประมาณ 5 ชั่วโมง)

เที่ยง **📍 รับประทานอาหารกลางวัน ณ ภัตตาคาร**
จากนั้น **เดินทางสู่: โตนเลสาบ (Tonle Sap Lake)** นำท่านล่องเรือชม **โตนเลสาบ หรือ ทะเลสาบเขมร** เป็นทะเลสาบน้ำจืดที่ใหญ่ที่สุดในเอเชียตะวันออกเฉียงใต้ ตั้งอยู่บริเวณตอนกลางประเทศกัมพูชา มีพื้นที่ประมาณ 7500 ตารางกิโลเมตร ทะเลสาบเขมรเกิดจากแม่น้ำโขง ซึ่งแม่น้ำโขงไหลผ่านมีความยาวถึง 500 กิโลเมตร ครอบคลุมถึงพื้นที่ 5 จังหวัดของกัมพูชา ได้แก่ กำปงชนัง โปธิสัทวี พระตะบอง และเสียมราฐ เป็นทะเลสาบที่มีปลาน้ำจืดชุกชุมมากแห่งหนึ่ง ประมาณ 300 ชนิด

จากนั้น นำทุกท่านกราบสักการะ **ศาลองค์เจ๊ก องค์จอม** ที่มีชื่อเสียงตั้งแต่สมัยพระเจ้าชัยวรมันที่ 2 ในสมัยนั้นองค์เจ๊ก องค์จอม มีความสามารถในการรบเป็นอย่างมากเป็นที่เกรงขามของข้าศึกศัตรู เป็นผู้ที่มีความตั้งใจมากในยามว่างเว้นจากศึกสงคราม หากมีนักโทษคนไหนที่ไม่ได้ทำความผิดที่ร้ายแรงมาก พระองค์ก็จะขอร้องโทษให้ จึงเป็นที่เคารพรัก นับถือของคนในเมืองเสียมเรียบเป็นอย่างมาก 400 ปีต่อมา กัมพูชาเปลี่ยนมานับถือศาสนาพุทธ และได้มีการศึกษาประวัติของเจ้าเจ๊กและเจ้าจอม และเห็นว่าเป็นบุคคลตัวอย่างที่ประเสริฐคนดีมาก จึงได้มีการสร้างรูปเคารพ



19.00น.

🎯 **บริการอาหารค่ำแบบบุฟเฟต์ อิ่มอร่อยกับอาหารนานาชาติชนิด พร้อมชมโชว์การแสดงชุดระบำอัสตริตลปะพื้นเมืองของกัมพูชาที่เป็นการแสดงที่สวยงามให้ทุกท่านได้เก็บภาพเป็นที่ระลึกไว้เป็นความทรงจำ** หลังอาหารนำท่านเดินช้อปปิ้ง ณ **ตลาดซาจ๊ะ** อิสระให้ท่านได้เลือกชมเลือกซื้อสินค้าพื้นเมืองเสียมเรียบตามอัธยาศัย



****นำท่านเข้าสู่ที่พัก โรงแรมหรูหราระดับ 4 ดาว MEMORIE HOTEL หรือเทียบเท่า****



วันที่สาม นครธม • ปราสาทบันทายศรี • ปราสาทบายัน • ปราสาทตาพรหม • นครวัด • ตลาดซาจ๊ะ • สนามบินเสียมเรียบ • ดอนเมือง 🎯 (เช้า/กลางวัน/เย็น)

เช้า 🎯 บริการอาหารเช้า ณ ห้องอาหารของโรงแรม

จากนั้น **เดินทางสู่เมืองพระนครหรือนครธม** ผ่านชมสะพานนาคราช เพื่อเข้าสู่เมืองนครธม ซึ่งเป็นสะพานที่พระเจ้าชัยวรมันที่ 7 กษัตริย์เขมรใช้เป็นทางเสด็จผ่านเข้าออกเมืองนครธม ประตูเมือง ที่มียอดเป็นรูปพระโพธิสัตว์หันทพระพักตร์ไปทั้ง 4 อาณาจักรเขมร สถาปนาขึ้นในปลายคริสต์ศวรรษที่ 12 โดยพระเจ้าชัยวรมันที่ 7 มีอาณาเขตครอบคลุมพื้นที่ 9 ตารางกิโลเมตร อยู่ทางทิศเหนือของ นครวัด ภายในเมืองมีสิ่งก่อสร้างมากมายนับแต่สมัยแรกๆ นำทุกท่าน เข้าชม**ปราสาทบายัน** เป็นโบราณสถานที่สำคัญที่สุดเป็นลำดับที่สองที่ควรมาเที่ยวชมเมื่อมาเยือนอังกอร์

สร้างขึ้นเมื่อปลายคริสต์ศตวรรษที่ 12 ในรัชสมัยของพระเจ้าชัยวรมันที่ 7 ปราสาทบายนสร้างขึ้นจากหินทรายและเป็นสัญลักษณ์ของเขาพระสุเมรุ เมื่อมองจากด้านนอก จะแลดูคล้ายกับเขาวงกต แต่ความจริงแล้ว ลักษณะของปราสาทบายนนั้นสร้างขึ้นตามแบบแผนของยันตระ ซึ่งเป็นเรขาคณิตของพุทธศาสนาของอินเดีย เป็นสัญลักษณ์ของมณฑลค่า หรือรูปวงกลมอันเป็นสัญลักษณ์แทนจักรวาลและพลังศักดิ์สิทธิ์ในศาสนาฮินดู เมื่อได้เข้าไปสัมผัสยังปราสาทแห่งนี้จะรู้สึกเหมือนมีคนคอยจ้องมองเราอยู่ตลอดเวลา ซึ่งเป็นเสน่ห์ที่ประทับใจของปราสาทแห่งนี้

จากนั้น

นำท่านชม **ปราสาทตาพรหม (Ta Prohm)** เป็นปราสาทที่ถูกทิ้งร้างมานานถึง 500 ปี สร้างขึ้นในปี พ.ศ.1729 เป็นปราสาทหินในยุคสุดท้ายของอาณาจักรขอม สมัยพระเจ้าชัยวรมันที่ 7 ที่ทรงเลื่อมใสในพุทธศาสนา ปราสาทตาพรหมจึงเป็นทั้งปราสาทและวัดทางพุทธศาสนาไปในตัว ภายในปราสาทมีภาพแกะสลักอันเป็นเรื่องราวทางพุทธประวัติ นิกายมหายาน ทั้งหน้าบัน และทับหลัง แต่ในสมัยพระเจ้าชัยวรมันที่ 8 ที่ทรงเลื่อมใสในศาสนาฮินดู ภาพสลักบางภาพได้ถูกตัดแปลงให้เป็นเรื่องราวเกี่ยวกับศาสนาฮินดู ส่วนพระพุทธรูป ก็ถูกตัดแปลงให้เป็นศิวนะลึงค์



เที่ยง

📍 บริการอาหารกลางวัน บุฟเฟ่ต์

จากนั้น

ชม **สิ่งมหัศจรรย์ 1 ใน 7 สิ่งมหัศจรรย์ของโลก ปราสาทนครวัด** ที่เปรียบเสมือนวิมานของเทพเจ้าสูงสุดที่บรรจงชะลอลงมาประดิษฐานไว้ในโลกมนุษย์และถือว่าเป็นสถานที่สุดยอดเยี่ยมของการเดินทางไปในครั้งนี้ ซึ่งสร้างขึ้นเมื่อปี พ.ศ. 1650-1720 โดยพระเจ้าสุริยวรมันที่ 2 โดยถวายเป็นพุทธบูชา ชมรูปสลักนางอัปสรนับหมื่นองค์ ชมภาพแกะสลักนูนต่ำ การกวนเกษียรสมุทร ซึ่งเป็นพิธีกรรมโบราณอันศักดิ์สิทธิ์น่าสนใจเป็นอย่างยิ่ง ท่านจะได้ชมภาพการยกกองทัพของพระเจ้า สุริยวรมันที่ 1 โดยมีภาพกองทัพของเสียมกุก ซึ่งเป็นบรรพบุรุษของพวกเราชาวไทยปรากฏอยู่

มหัศจรรย์ **Cambodia** พนมเปญ เสียมเรียม



จากนั้น เดินทางชม **ปราสาทบันทายศรี** หรือเรียกตามสำเนียงเขมรว่า **บันเตียไลสร** หมายถึง ปราสาทสตรีหรือป้อมสตรี สร้างตอนปลายสมัยพระเจ้าราเชนทรวรมินทร์(พ.ศ.1510) เป็นปราสาทหลังเล็ก ๆ กลุ่มหนึ่ง สร้างด้วยหินทรายสีชมพูและสลักภาพนูนสูงได้อย่างสวยงามมากเป็นปราสาทหินที่ถือได้ว่างดงามที่สุดในประเทศกัมพูชา มีความกลมกลืนอย่างสมบูรณ์ และเป็นปราสาทแห่งเดียวที่สร้างเสร็จแล้วกว่า 1000 ปี แต่ลวดลายก็ยังคงมีความคมชัด เหมือนกับสร้างเสร็จใหม่ ๆ ปราสาทบันทายศรี มีความอ่อนช้อยงดงามช่างได้แกะสลักอย่างวิจิตรบรรจงจนทำให้เหล่านางอัสรและเทพธิดาที่ประดับบนผนังดูเหมือนมีชีวิตจริงๆ

จากนั้น นำทุกท่านเดินทางไป ซุปเปอร์สินค้าพื้นเมือง **ตลาดชาจ๊ะ ซอปปิงสินค้าท้องถิ่น ของเมืองเสียมเรียม** ของตลาดชาจ๊ะก็ได้แก่ เสื้อผ้า กระเป๋า ผ้าทอ ของฝากพวกพวง กุญแจและอื่นๆ เครื่องเงิน อัญมณี และอื่นๆ อีกมากมายให้ทุกท่านได้ เลือกซื้อ ของฝากกลับบ้านไทย



ค่า **📍 บริการอาหารเย็น ณ ภัตตาคาร**

21.45 น. ออกเดินทางกลับกรุงเทพฯ **โดยสายการบินไทยแอร์เอเชีย เที่ยวบินที่ FD 619**

.....

อัตราค่าบริการและเงื่อนไขรายการท่องเที่ยว

วันเดินทาง ราคา ทัวร์กัมพูชา พนมเปญ เสียมเรียบ 3 วัน 2 คืน บินแอร์เอเชีย

เริ่มเดินทาง	กลับจากเดินทาง	กรุ๊ป	ผู้ใหญ่	เด็กมีเตียง	เด็กไม่มีเตียง	พักเดี่ยว
06 ก.ย.62	08 ก.ย.62	24	12,900	12,500	11,900	3,000
20 ก.ย.62	22 ก.ย.62	24	12,900	12,500	11,900	3,000
04 ต.ค.62	06 ต.ค.62	24	13,900	13,500	12,900	3,000
11 ต.ค.62	13 ต.ค.62	24	14,900	14,500	13,900	3,000
25 ต.ค.62	27 ต.ค.62	24	13,900	13,500	12,900	3,000
15 พ.ย.62	17 พ.ย.62	24	13,900	13,500	12,900	3,000
29 พ.ย.62	01 ธ.ค.62	24	13,900	13,500	12,900	3,000
04 ธ.ค.62	06 ธ.ค.62	24	13,900	13,500	12,900	3,000
13 ธ.ค.62	15 ธ.ค.62	24	14,900	14,500	13,900	3,000
27 ธ.ค.62	29 ธ.ค.62	24	14,900	14,500	13,900	3,000
29 ธ.ค.62	31 ธ.ค.62	24	15,900	15,500	14,900	3,000
30 ธ.ค.62	01 ม.ค.63	24	16,900	16,500	15,900	3,000
10 ม.ค.63	12 ม.ค.63	24	14,900	14,500	13,900	3,000
24 ม.ค.63	26 ม.ค.63	24	14,900	14,500	13,900	3,000
07 ก.พ.63	09 ก.พ.63	24	14,900	14,500	13,900	3,000
14 ก.พ.63	16 ก.พ.63	24	13,900	13,500	12,900	3,000
28 ก.พ.63	01 มี.ค.63	24	14,900	14,500	13,900	3,000
13 มี.ค.63	15 มี.ค.63	24	13,900	13,500	12,900	3,000
27 มี.ค.63	29 มี.ค.63	24	14,900	14,500	13,900	3,000

อัตราค่าบริการรวม

- ✓ ตัวเครื่องบินชั้นทัศนอาจรไป -กลับพร้อมกรุ๊ป อยู่ต่อต้องเสียค่าเปลี่ยนแปลงตัว
- ✓ ที่พักโรงแรมตามรายการ 2 คืน (กรณีมาไม่ครบคู่และไม่ต้องการเพิ่มเงินพักห้องเดี่ยว)
- ✓ อาหารตามรายการระบุ(สงวนสิทธิในการสลับมือหรือเปลี่ยนแปลงเมนูอาหารตามสถานการณ์)
- ✓ ค่าเข้าชมสถานที่ตามรายการระบุ
- ✓ ค่ารถโค้ชรับ-ส่งสถานที่ท่องเที่ยวตามรายการระบุ
- ✓ ค่าไกด์ท้องถิ่นและหัวหน้าทัวร์นำเที่ยวตามรายการ
- ✓ ประกันอุบัติเหตุเงิน 1,000,000 บาท (เป็นไปเงื่อนไขตามกรมธรรม์)

เงื่อนไขประกันการเดินทาง ค่าประกันอุบัติเหตุและค่ารักษาพยาบาล คุ่มครองเฉพาะกรณีที่ได้รับอุบัติเหตุระหว่างการเดินทาง ไม่คุ้มครองถึงการสูญเสียทรัพย์สินส่วนตัวและไม่คุ้มครองโรคประจำตัวของผู้เดินทาง

- ✓ ภาษีน้ำมันและภาษีตัวทุกชนิด(สงวนสิทธิเก็บเพิ่มหากสายการบินปรับขึ้นก่อนวันเดินทาง)
- ✓ ค่าระวางน้ำหนักกระเป๋าไม่เกิน 20 กก.ต่อ 1 ใบ

อัตราค่าบริการไม่รวม

- × ภาษีหัก ณ ที่จ่าย 3% และภาษีมูลค่าเพิ่ม 7%
- × ค่าทำหนังสือเดินทางไทย และค่าธรรมเนียมสำหรับผู้ถือพาสปอร์ตต่างชาติ
- × ค่าใช้จ่ายส่วนตัว อาทิ อาหารและเครื่องดื่มที่สั่งเพิ่มพิเศษ, โทรศัพท์-โทรสาร, อินเทอร์เน็ต, มินิบาร์, ซักรีดที่ไม่ได้ระบุไว้ในรายการ
- × ค่าใช้จ่ายอันเกิดจากความล่าช้าของสายการบิน, อุบัติภัยทางธรรมชาติ, การประท้วง, การจลาจล, การนัดหยุดงาน, การถูกปฏิเสธไม่ให้ออกและเข้าเมืองจากเจ้าหน้าที่ตรวจคนเข้าเมืองและเจ้าหน้าที่กรมแรงงานทั้งที่เมืองไทยและต่างประเทศซึ่งอยู่นอกเหนือความควบคุมของบริษัทฯ
- × ค่าทิปไกด์ท้องถิ่น, คนขับรถ, ผู้ช่วยคนขับรถ 600 บาท/ทริป/ลูกทัวร์ 1 ท่าน(บังคับตามระเบียบธรรมเนียมของประเทศค่ะ)
- × ค่าทิปหัวหน้าทัวร์ตามสินน้ำใจของทุกท่านค่ะ(ไม่รวมในทิปไกด์ท้องถิ่นและคนขับรถนะคะแต่ไม่บังคับทิปค่ะ)

เงื่อนไขการสำรองที่นั่งและการยกเลิกทัวร์

การจองทัวร์ :

- **กรุณาจองทัวร์ล่วงหน้า** ก่อนการเดินทาง **พร้อมชำระมัดจำ 5,000 บาท** ส่วนที่เหลือชำระทันทีก่อนการเดินทางไม่น้อยกว่า 15 วัน มิฉะนั้นถือว่าท่านยกเลิกการเดินทางโดยอัตโนมัติ (ช่วงเทศกาลกรุณาชำระก่อนเดินทาง 21 วัน)

กรณียกเลิก :

- ยกเลิกการเดินทางก่อนการเดินทาง 30 วัน บริษัทฯ จะคืนเงินมัดจำให้ทั้งหมด ยกเว้นในกรณีวันหยุดเทศกาล, วันหยุดนักขัตฤกษ์ ทางบริษัทฯ ขอสงวนสิทธิ์การคืนเงินมัดจำโดยไม่มีเงื่อนไขใด ๆ ทั้งสิ้น
- ยกเลิกการเดินทาง 15 - 30 วัน ก่อนการเดินทาง หักค่าทัวร์ 50% และริบเงินมัดจำทั้งหมด
- ยกเลิกภายใน 14 วัน ก่อนการเดินทาง บริษัทฯ ขอสงวนสิทธิ์การคืนเงินค่าทัวร์ทั้งหมดไม่ว่ากรณีใด ๆ ทั้งสิ้น

กรณีเจ็บป่วย :

- กรณีเจ็บป่วย จนไม่สามารถเดินทางได้ ซึ่งจะต้องมีใบรับรองแพทย์จากโรงพยาบาลรับรอง บริษัทฯ จะทำการเลื่อนการเดินทางของท่านไปยังคณะต่อไป แต่ทั้งนี้ท่านจะต้องเสียค่าใช้จ่ายที่ไม่สามารถยกเลิกหรือเลื่อนการเดินทางได้ตามความเป็นจริง

- ในกรณีเจ็บป่วยกะทันหันก่อนล่วงหน้าเพียง 7 วันทำการ ทางบริษัทฯ ขอสงวนสิทธิ์ในการคืนเงินทุกกรณี

เงื่อนไขอื่น ๆ :

- บริษัทฯ ขอสงวนสิทธิ์ในการเก็บค่าใช้จ่ายทั้งหมด กรณีที่ท่านยกเลิกการเดินทางและมีผลทำให้คณะเดินทางไม่ครบตามจำนวนที่บริษัทฯ กำหนดไว้ (15 ท่านขึ้นไป) เนื่องจากเกิดความเสียหายต่อทางบริษัทฯ และผู้เดินทางอื่นที่เดินทางในคณะเดียวกัน บริษัทฯ ต้องนำไปชำระค่าเสียหายต่าง ๆ ที่เกิดจากการยกเลิกของท่าน
- คณะผู้เดินทางจำนวน 15 ท่านขึ้นไป จึงออกเดินทาง ในกรณีที่มิผู้เดินทางไม่ถึง 15 ท่าน ขอสงวนสิทธิ์เลื่อนวันเดินทางหรือยกเลิกการเดินทาง โดยทางบริษัทฯ จะแจ้งให้ทราบล่วงหน้า 10 วันก่อนการเดินทาง
- กรณีที่ท่านต้องออกตัวภายใน เช่น (ตัวเครื่องบิน, ตัวรถทัวร์, ตัวรถไฟ) กรุณาสอบถามที่เจ้าหน้าที่ทุกครั้งก่อนทำการออกตัว เนื่องจากสายการบินอาจมีการปรับเปลี่ยนไฟล์ทบิน หรือเวลาบิน โดยไม่ได้แจ้งให้ทราบล่วงหน้า ทางบริษัทฯ จะไม่รับผิดชอบใด ๆ ในกรณี ถ้าท่านออกตัวภายในโดยไม่แจ้งให้ทราบและหากไฟล์ทบินมีการปรับเปลี่ยนเวลาบินเพราะถือว่าท่านยอมรับในเงื่อนไขดังกล่าว
- กรณีใช้หนังสือเดินทางราชการ (เล่มน้ำเงิน) เดินทางเพื่อการท่องเที่ยวกับคณะทัวร์ หากท่านถูกปฏิเสธในการเข้า – ออกประเทศใด ๆ ก็ตาม ทางบริษัทฯ ขอสงวนสิทธิ์ไม่คืนค่าทัวร์และรับผิดชอบใด ๆ ทั้งสิ้น

รายละเอียดเพิ่มเติม

- บริษัทฯ มีสิทธิ์ในการเปลี่ยนแปลงโปรแกรมทัวร์ในกรณีที่เกิดเหตุสุดวิสัยจนไม่อาจแก้ไขได้
- เที่ยวบิน , ราคาและรายการท่องเที่ยว สามารถเปลี่ยนแปลงได้ตามความเหมาะสมโดยคำนึงถึงผลประโยชน์ของผู้เดินทางเป็นสำคัญ
- หนังสือเดินทางต้องมีอายุการใช้งานเหลือไม่น้อยกว่า 6 เดือน และบริษัทฯ รับเฉพาะผู้มีจุดประสงค์เดินทางเพื่อท่องเที่ยวเท่านั้น (หนังสือเดินทางต้องมีอายุเหลือใช้งานไม่น้อยกว่า 6 เดือน บริษัทฯ ไม่รับผิดชอบหากอายุเหลือไม่ถึงและไม่สามารถเดินทางได้)
- ทางบริษัทฯ จะไม่รับผิดชอบใดๆทั้งสิ้น หากเกิดความล่าช้าของสายการบิน,สายการบินยกเลิกบิน , การประท้วง,การนัดหยุดงาน,การก่อกองจลาจล หรือกรณีท่านถูกปฏิเสธการเข้าหรือออกเมืองจากเจ้าหน้าที่ตรวจคนเข้าเมือง หรือ เจ้าหน้าที่กรมแรงงานทั้งจากไทยและต่างประเทศซึ่งอยู่นอกเหนือความรับผิดชอบของบริษัทฯหรือเหตุภัยพิบัติทางธรรมชาติ(ซึ่งลูกค้าจะต้องยอมรับในเงื่อนไขนี้ในกรณีที่เกิดเหตุสุดวิสัย ซึ่งอาจจะปรับเปลี่ยนโปรแกรมตามความเหมาะสม)
- ทางบริษัทฯ จะไม่รับผิดชอบใดๆทั้งสิ้น หากผู้เดินทางประสบเหตุสภาวะฉุกเฉินจากโรคประจำตัว ซึ่งไม่ได้เกิดจากอุบัติเหตุในรายการท่องเที่ยว(ซึ่งลูกค้าจะต้องยอมรับในเงื่อนไขนี้ในกรณีที่เกิดเหตุสุดวิสัย ซึ่งอยู่นอกเหนือความรับผิดชอบของบริษัททัวร์)
- ทางบริษัทฯ จะไม่รับผิดชอบใดๆทั้งสิ้น หากพาสปอร์ตไม่ตรงกับใบหน้าปัจจุบัน ถึงจะยังไม่หมดอายุก็ตาม อาจทำให้ท่านโดนปฏิเสธการเข้าและออกประเทศได้ เช่น ศัลยกรรม ผ่าตัดขากรรไกรที่ทำให้ใบหน้าเปลี่ยนไป ดังนั้น ท่านต้องทำพาสปอร์ตเล่มใหม่ก่อนทำการจองทัวร์
- กรณีมี “คดีความ” ที่ไม่อนุญาตให้ท่านเดินทางออกนอกประเทศได้ โปรดทำการตรวจสอบก่อนการจองทัวร์ว่าท่านสามารถเดินทางออกนอกประเทศได้หรือไม่ ถ้าไม่สามารถเดินทางได้ ซึ่งเป็นสิ่งที่อยู่เหนือการควบคุมของบริษัทฯ ทางบริษัทฯ จะไม่รับผิดชอบใดๆทั้งสิ้น
- กรณี “หญิงตั้งครรภ์” ท่านจะต้องมีใบรับรองแพทย์ ระบุชัดเจนว่าสามารถเดินทางออกนอกประเทศได้ รวมถึงรายละเอียดอายุครรภ์ที่ชัดเจน สิ่งนี้อยู่เหนือการควบคุมของบริษัทฯ ทางบริษัทฯ จะไม่รับผิดชอบใดๆทั้งสิ้น

- ทางบริษัทฯ จะไม่รับผิดชอบใดๆ ทั้งสิ้น หากท่านใช้บริการของทางบริษัทฯ ไม่ครบ อาทิ ไม่เที่ยวบางรายการ, ไม่ทานอาหารบางมื้อ, เพราะค่าใช้จ่ายทุกอย่างทางบริษัทฯ ได้ชำระค่าใช้จ่ายให้ตัวแทนต่างประเทศแบบเหมาจ่ายขาด ก่อนเดินทางเรียบร้อยแล้ว เป็นการชำระเหมาขาด
- ทางบริษัทฯ จะไม่รับผิดชอบใดๆ ทั้งสิ้น หากเกิดสิ่งของสูญหายจากการโจรกรรมและหรือเกิดอุบัติเหตุที่เกิดจากความประมาทของนักท่องเที่ยวเองหรือในกรณีที่กระเป๋าเกิดสูญหายหรือชำรุดจากสายการบิน
- กรณีที่การตรวจคนเข้าเมืองทั้งที่กรุงเทพฯ และในต่างประเทศปฏิเสธมิให้เดินทางออกหรือเข้าประเทศที่ระบุไว้ในรายการเดินทาง บริษัทฯ ขอสงวนสิทธิ์ที่จะไม่คืนค่าบริการไม่ว่ากรณีใดๆ ทั้งสิ้น
- ตัวเครื่องบินเป็นตัวราคาพิเศษ กรณีที่ท่านไม่เดินทางพร้อมคณะไม่สามารถนำมาเลื่อนวันหรือคืนเงินและไม่สามารถเปลี่ยนแปลงชื่อได้
- เมื่อท่านตกลงชำระเงินไม่ว่าทั้งหมดหรือบางส่วนผ่านตัวแทนของบริษัทฯ หรือชำระโดยตรงกับทางบริษัทฯ ทางบริษัทฯ จะถือว่าท่านได้ยอมรับในเงื่อนไขข้อตกลงต่างๆ ที่ได้ระบุไว้ข้างต้นนี้แล้วทั้งหมด
- กรุ๊ปที่เดินทางช่วงวันหยุดหรือเทศกาลที่ต้องการันตีมัดจำกับสายการบินหรือผ่านตัวแทนในประเทศหรือต่างประเทศ รวมถึงเที่ยวบินพิเศษ เช่น Charter Flight , Extra Flight จะไม่มีการคืนเงินมัดจำหรือค่าทัวร์ทั้งหมด

**** ก่อนตัดสินใจจองทัวร์ควรอ่านเงื่อนไขการเดินทางอย่างถ่องแท้แล้วจึงมัดจำเพื่อประโยชน์ของท่านเอง****